

Rechenzentrum Zugang direkt aus Citrix Receiver

Schritt für Schritt Anleitung für Android 4.2.2 („Jelly Bean“)

Hinweis: Die Einrichtung dieser Variante des Rechenzentrum Zugriffs geschieht auf eigene Verantwortung, da die Zugriffsadressen von Zeit zu Zeit ändern können. Der „offizielle“ Zugriff geschieht weiterhin über unsere Webseite <https://www.unicodata.ch>.

Schritt 1 – Starten der Einrichtung

Die Voraussetzung für diese Konfiguration ist ein installierter Citrix Receiver. Wie Sie den Citrix Receiver installieren, entnehmen Sie der Anleitung *Anleitung für Android 4*, welche ebenfalls im FAQ Bereich unter <https://www.unicodata.ch> abrufbar ist.

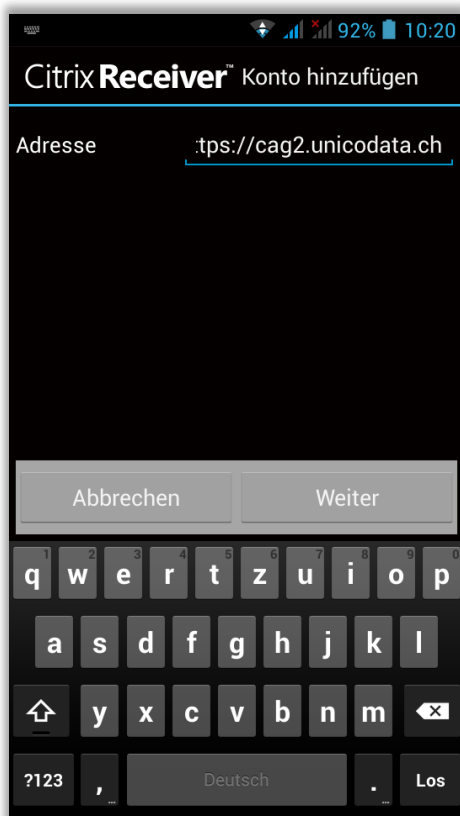
Sobald Citrix Receiver installiert ist, öffnen Sie das App und tippen auf **Konto hinzufügen**.



Schritt 2 – Authentifizierung

Je nach dem, ob Ihr Zugang über das einfache Login oder Secure Login freigeschaltet ist, sind andere Werte nötig. Die linke Spalte beschreibt das Vorgehen mit Secure Login. Rechts – getrennt durch eine vertikale Linie – wird das einfache Login beschrieben.

Die **Adresse** für Secure Login lautet
<https://cag2.unicodata.ch/>

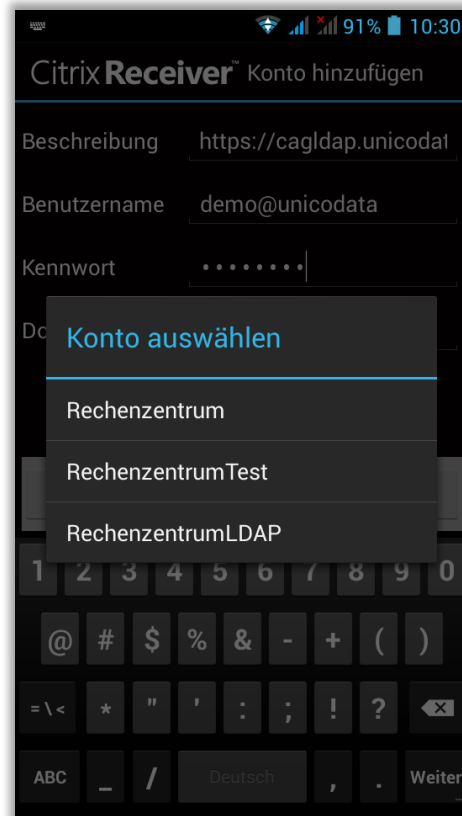


Die **Adresse** für Secure Login lautet
<https://cagldap.unicodata.ch/>



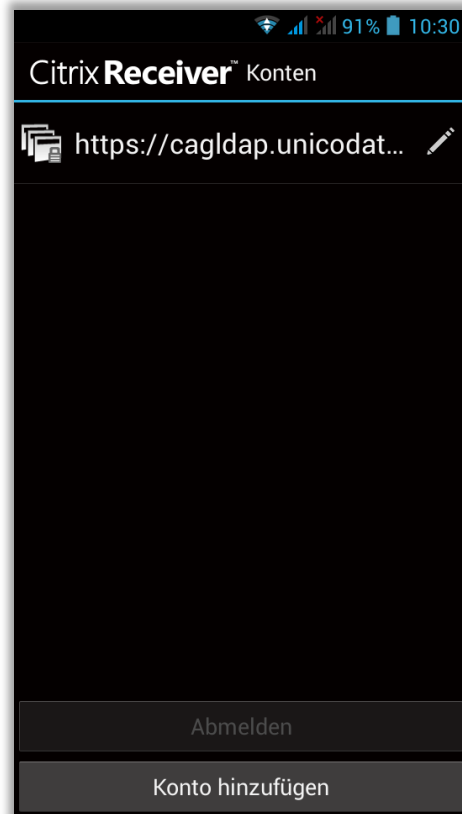
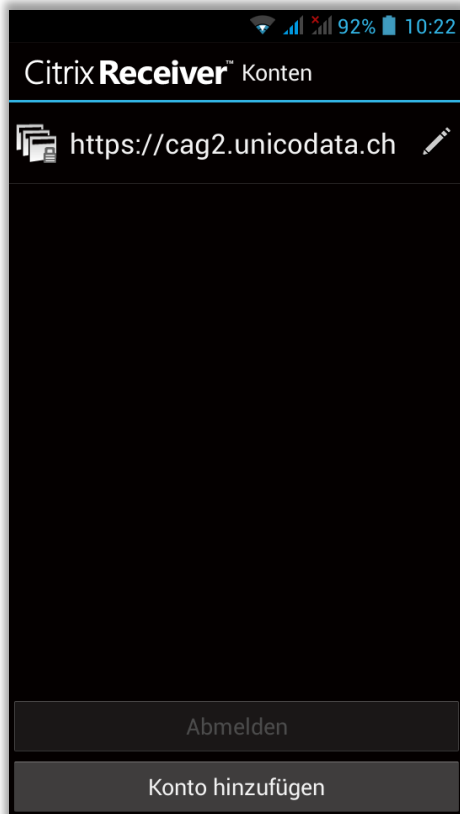
Um die Zugriffsrechte zu prüfen, fragt Citrix Receiver (unabhängig, ob Secure Login benutzt wird oder nicht) nach Ihren Rechenzentrum Zugangsdaten. Weiter mit Klick auf **Hinzufügen**.

Jetzt fragt Citrix Receiver, welches Konto benutzt werden soll. Secure Login Benutzer wählen hier *Rechenzentrum*, Benutzer des einfachen Logins wählen *RechenzentrumLDAP*.

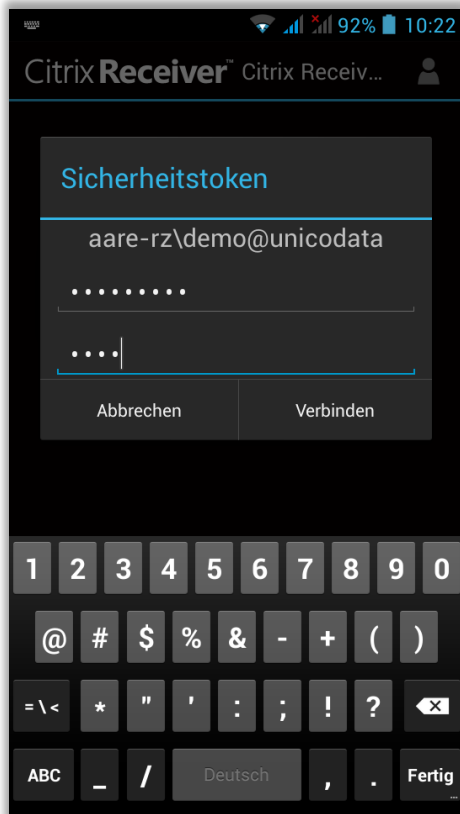


Schritt 3 – Desktop und Apps starten

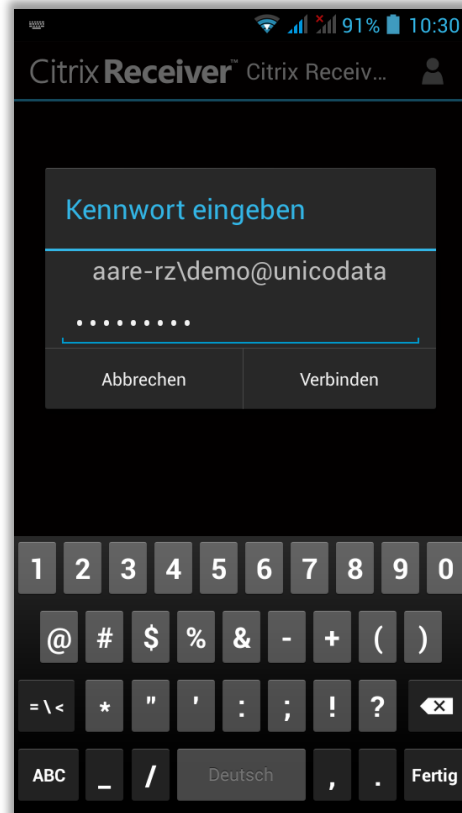
Das Konto ist nun eingerichtet und erscheint in der Citrix Receiver Konto Übersicht. Tippen Sie auf das Konto, um sich am Rechenzentrum anzumelden.



Secure Login Benutzer geben auf der ersten Linie das **Kennwort** und auf der zweiten Linie den **Passcode** (mOTP) oder die **PIN** (SMS Zustellung) ein. Weiter mit **Verbinden**.



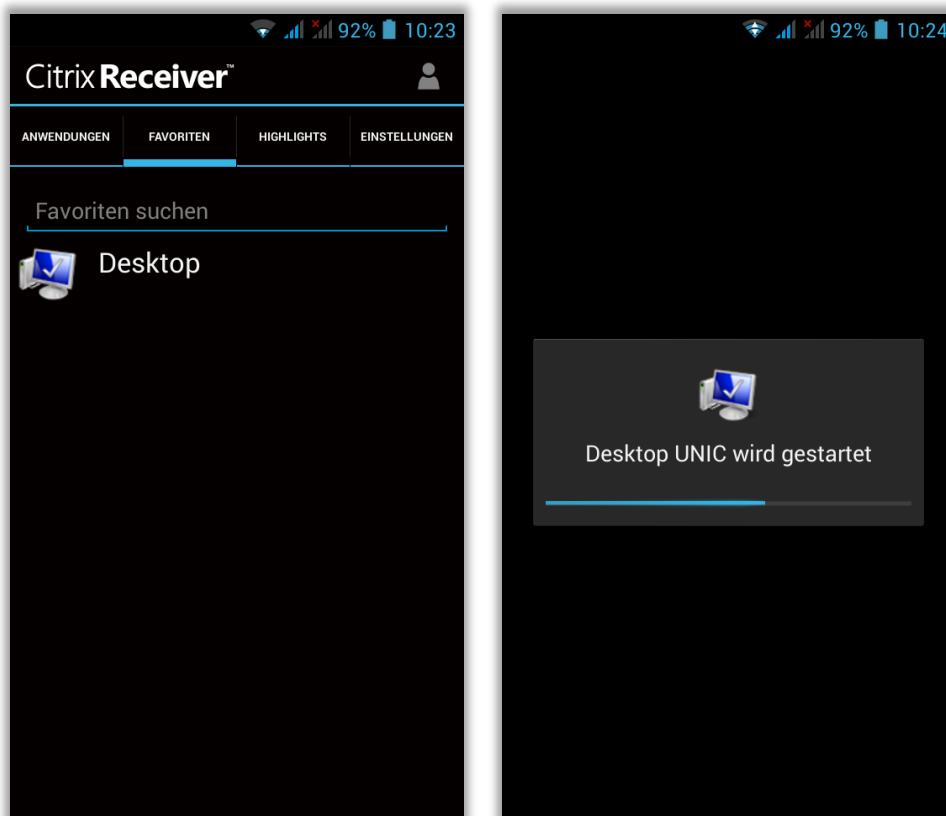
Benutzer des einfachen Logins geben hier ihr Rechenzentrum **Kennwort** ein. Weiter mit **Verbinden**.



Wenn der Passcode per SMS zugestellt wird, erscheint zusätzlich diese Abfrage, wo der Passcode eingetragen werden kann. Weiter mit **OK**.



Sobald die Authentifizierung abgeschlossen ist, zeigt Citrix Receiver die freigeschalteten Applikationen. (Meist **Desktop**.) Tippen Sie auf die Applikation, um die Rechenzentrum Sitzung zu starten.



Weitere Informationen

Die Navigation auf Tablets und Smartphones (Touchscreen) verhält sich anders als auf PCs und Laptops (Maus). Beim ersten Start wird daher ein Infofenster zu den unterstützten Gesten gezeigt.

Zudem werden das Startmenü und andere Elemente anders dargestellt, so dass sie besser erreichbar ist.

Sollten Sie bei der Handhabung Unterstützung benötigen, steht Ihnen unser Support Team gerne zur Verfügung.

