

# Zugang zum Rechenzentrum neu einrichten

## Schritt für Schritt Anleitung für Ubuntu Linux 13.04

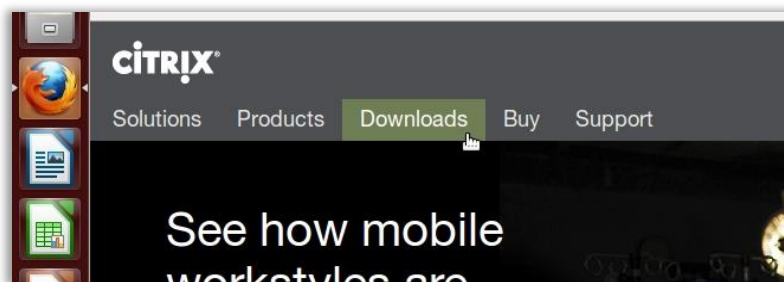


**Hinweis:** Diese Anleitung ist für fortgeschrittene Anwender gedacht, da die Installation je nach Version des Betriebssystems und Konfiguration anders ablaufen kann.

Zudem unterstützt Ubuntu nur den Einsatz des ICA Clients. Der Desktop startet so im Seamless Modus und kann leider nicht angepasst werden. (z.B. Fenstermodus.) Für die volle Funktionalität mit Citrix Receiver muss MacOS oder Microsoft Windows eingesetzt werden

### Schritt 1 – ICA Client herunterladen

Starten Sie auf Ihrem System den **Firefox Web Browser** und öffnen die Webseite <http://www.citrix.com>. Dort wählen Sie Download



Auf der linken Seite wählen Sie unter **Find Downloads** *Citrix Receiver* und *Receiver for Linux*. Ein Klick auf **Find** sucht nach verfügbaren Installationspaketen.



Die Webseite wird Ihnen nun **Receiver for Linux 12.1** vorschlagen. Klicken Sie auf den entsprechenden Link.



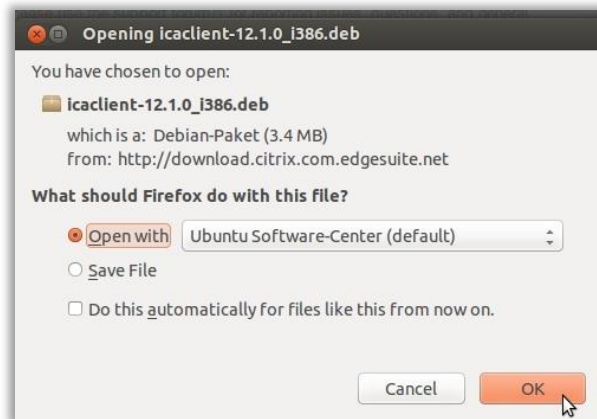
Der Download beginnt hier noch nicht. Es muss zuerst definiert werden, welche Art Paket heruntergeladen werden muss. Scrollen Sie hierzu zu den Paketen **For x86 Systems** und wählen **Download** bei **Receiver for Linux** mit dem **File Type: .deb**.



Der Download wird mit Klick auf **Download Now** bestätigt.



Ubuntu schlägt nun vor, das Paket mit dem **Ubuntu Software-Center** zu öffnen. Dies bestätigen Sie mit Klick auf **OK**.

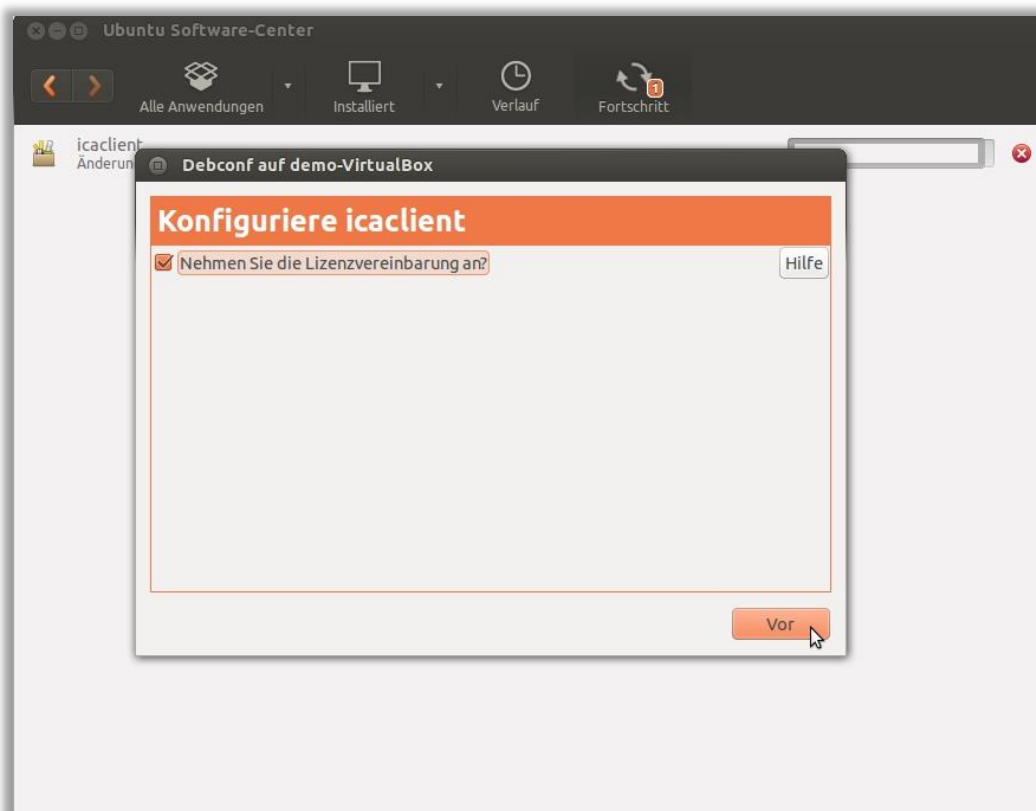


## Schritt 2 – ICA Client installieren

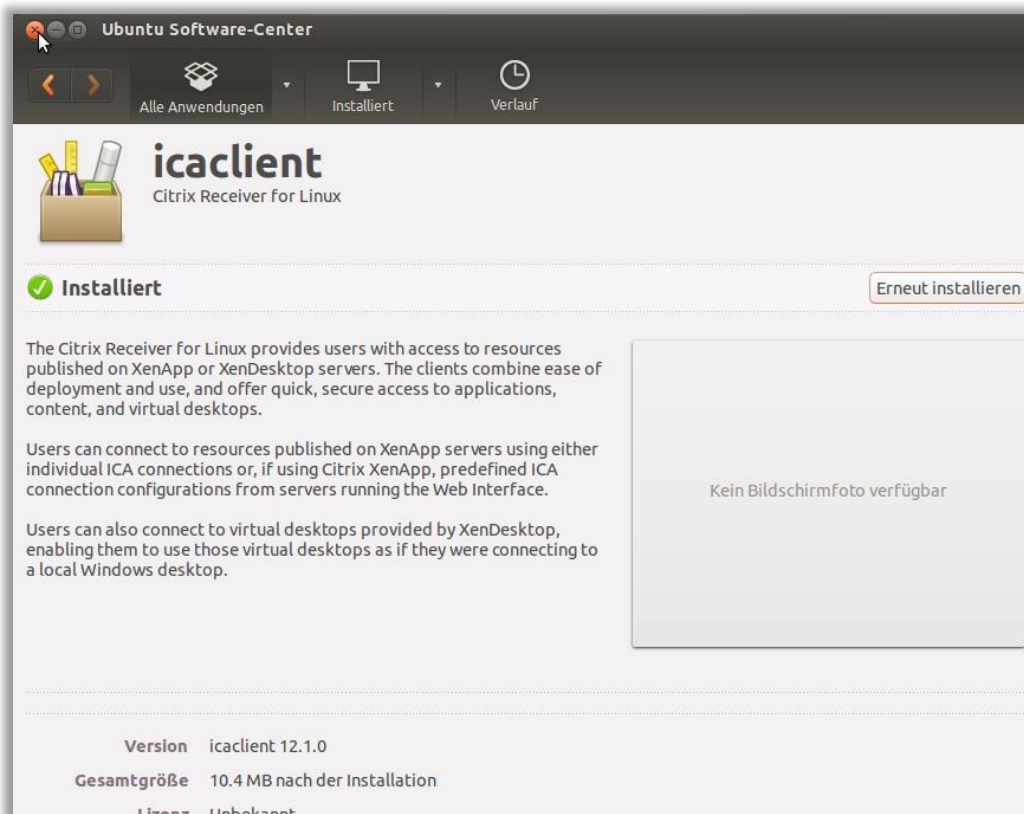
Nachdem Firefox das Paket heruntergeladen hat, wird es automatisch im **Ubuntu Software-Center** geöffnet. Die Sicherheitsmeldung kann mit Klick auf **Installieren** bestätigt werden. Nach der Eingabe des Administratorpasswortes beginnt die Installation.



Nach einigen Sekunden wird der Paketinstaller die **Lizenzvereinbarung** anzeigen. Hier einfach auf **Vor** klicken.



Nach einigen weiteren Sekunden bestätigt das Software-Center den Abschluss der Installation. Schliessen Sie das Fenster.



### Schritt 3 – Zertifikate konfigurieren

Damit der Rechenzentrum Desktop gestartet werden kann, muss unter Ubuntu Firefox noch die nötigen SSL Zertifikate bekommen. Dazu öffnen Sie mit der Ubuntu **Suche** ein **Terminal**.



Im Terminal muss nun der Zertifikate Ordner des ICA Clients umbenannt, die Zertifikate darin zur Mozilla (Firefox) Zertifikateablage kopiert und schliesslich der ICA Client Zertifikate Ordner als Symlink zur Mozilla Zertifikateablage neu erstellt werden.

Geben Sie dazu folgende Befehle ein:

```
sudo mv /opt/Citrix/ICAclient/keystore/cacerts /opt/Citrix/ICAclient/keystore/cacerts_old
sudo cp /opt/Citrix/ICAclient/keystore/cacerts_old/* /usr/share/ca-certificates/mozilla/
sudo ln -s /usr/share/ca-certificates/mozilla /opt/Citrix/ICAclient/keystore/cacerts
```

Nun ist Ihr Ubuntu System für den Zugriff auf das Unico Data AG Rechenzentrum eingerichtet. Melden Sie sich unter <https://www.unicodata.ch> oder <https://www.aare-rz.ch> (ohne Secure Login) an.