

## Wie richte ich mein Rechenzentrum E-Mail Konto auf meinem Smartphone / Tablet ein?

### Schritt für Schritt Anleitung für Microsoft Windows Phone 8

#### Schritt 1

Öffnen Sie auf dem Startbildschirm die **Mail App** und tippen Sie unter **Konto hinzufügen** die Option **Erweitertes Setup** an.

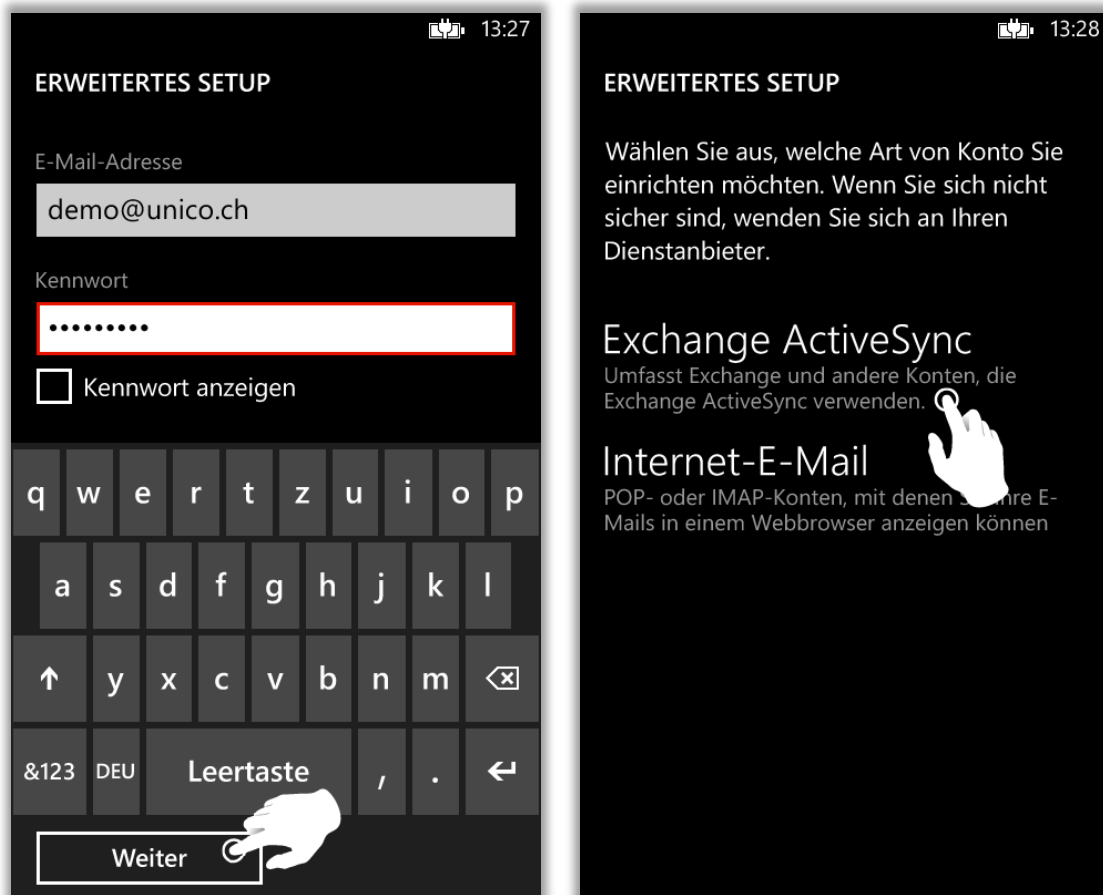


## Schritt 2

Im erscheinenden Bild **Erweitertes Setup** geben Sie untenstehende Daten ein und tippen auf Weiter.

- **E-Mail-Adresse:** Ihre E-Mail Adresse
- **Kennwort:** Ihr Rechenzentrum Kennwort

Im darauffolgenden Bildschirm tippen Sie auf **Exchange ActiveSync**.



### Schritt 3

Unter **Exchange ActiveSync** geben Sie folgende Daten ein, sollten Sie nicht schon übernommen worden sein:

- **E-Mail-Adresse:** Ihre E-Mail Adresse
- **Kennwort:** Ihr Rechenzentrum Kennwort
- **Benutzername:** Ihr Rechenzentrum Benutzername (Achtung: Hier ein \_ statt @ verwenden)
- **Domäne:** Dieses Feld leer lassen.
- **Server:** mail.aare-rz.ch

Um alle Felder zu sehen, mit dem Finger das Bild nach oben verschieben.

Wenn alle Felder ausgefüllt sind, Bild nach ganz oben verschieben.

The image shows two screenshots of the Exchange ActiveSync setup screen. The left screenshot shows the initial state with a hand icon pointing up. The right screenshot shows the form after scrolling, with a hand icon pointing down.

**EXCHANGE ACTIVESYNC** 13:28

E-Mail-Adresse  
demo@unico.ch

Kennwort  
.....  
 Kennwort anzeigen

Benutzername

Domäne

Server

Anmelden

**EXCHANGE ACTIVESYNC** 13:29

Benutzername  
demo\_unicodata

Domäne

Server  
mail.aare-rz.ch

Server erfordert eine verschlüsselte Verbindung (SSL)

Kontoname  
Unico

Anmelden

## Schritt 4

Sobald sie das gesamte Bild nach oben geschoben haben, sehen Sie noch die letzten Einstellungen. Diese können Sie nach Bedarf einrichten. Zum Schluss auf **Anmelden** tippen.

Wenn alle Schritte korrekt durchgeführt wurden, wird Ihnen nun der Posteingang des Kontos präsentiert.

