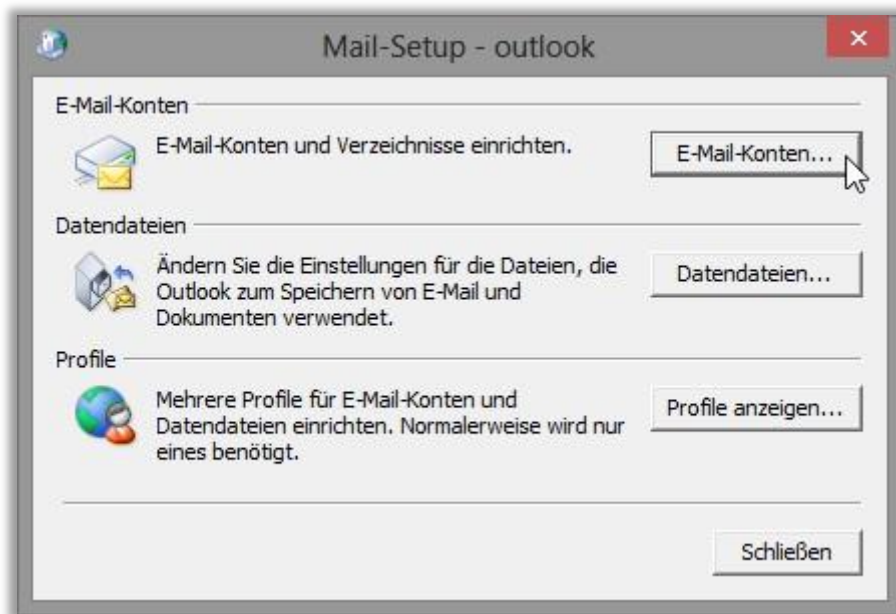


## Wie kann ich mein Rechenzentrum E-Mail Konto mit lokal installierten Programmen abrufen?

Schritt für Schritt Anleitung für Microsoft Outlook 2010  
(Auch gültig für Microsoft Outlook 2007)

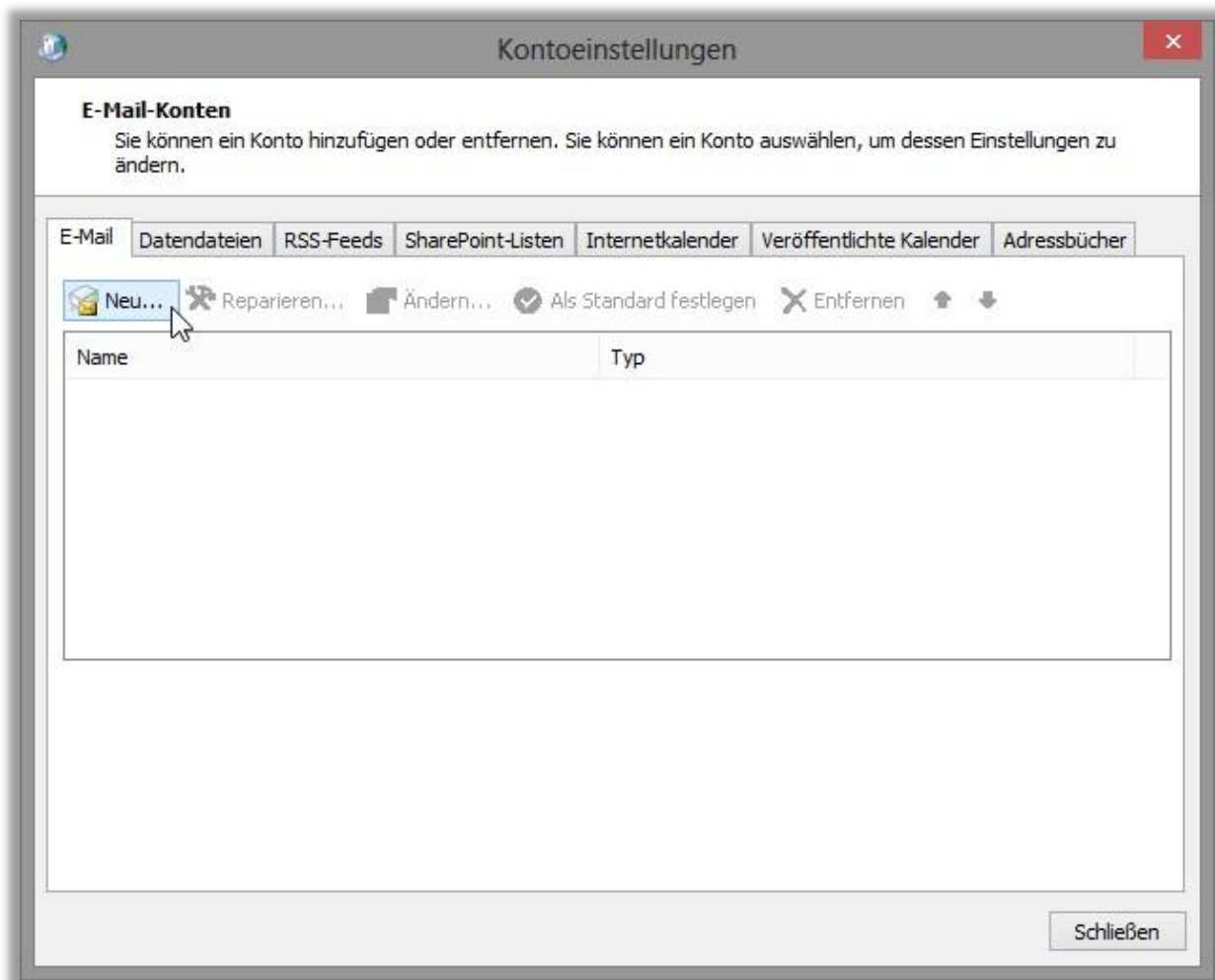
### Schritt 1

Wechseln Sie zum Windows Startbildschirm (Windows 8) / zur **Systemsteuerung** (Windows 7) und öffnen dort **E-Mail**. Im erscheinenden Fenster **E-Mail-Konten...** anklicken.



## Schritt 2

Im erscheinenden Fenster **Neu...** klicken.



### Schritt 3

Bei diesem Fenster wählen Sie **Servereinstellungen oder zusätzliche Servertypen manuell konfigurieren** und klicken auf **Weiter**.

Neues Konto hinzufügen

**Konto automatisch einrichten**  
Verbindung mit anderen Servertypen herstellen.

**E-Mail-Konto**

Ihr Name:   
Beispiel: Heike Molnar

E-Mail-Adresse:   
Beispiel: heike@contoso.com

Kennwort:

Kennwort erneut eingeben:   
Geben Sie das Kennwort ein, das Sie vom Internetdiensteanbieter erhalten haben.

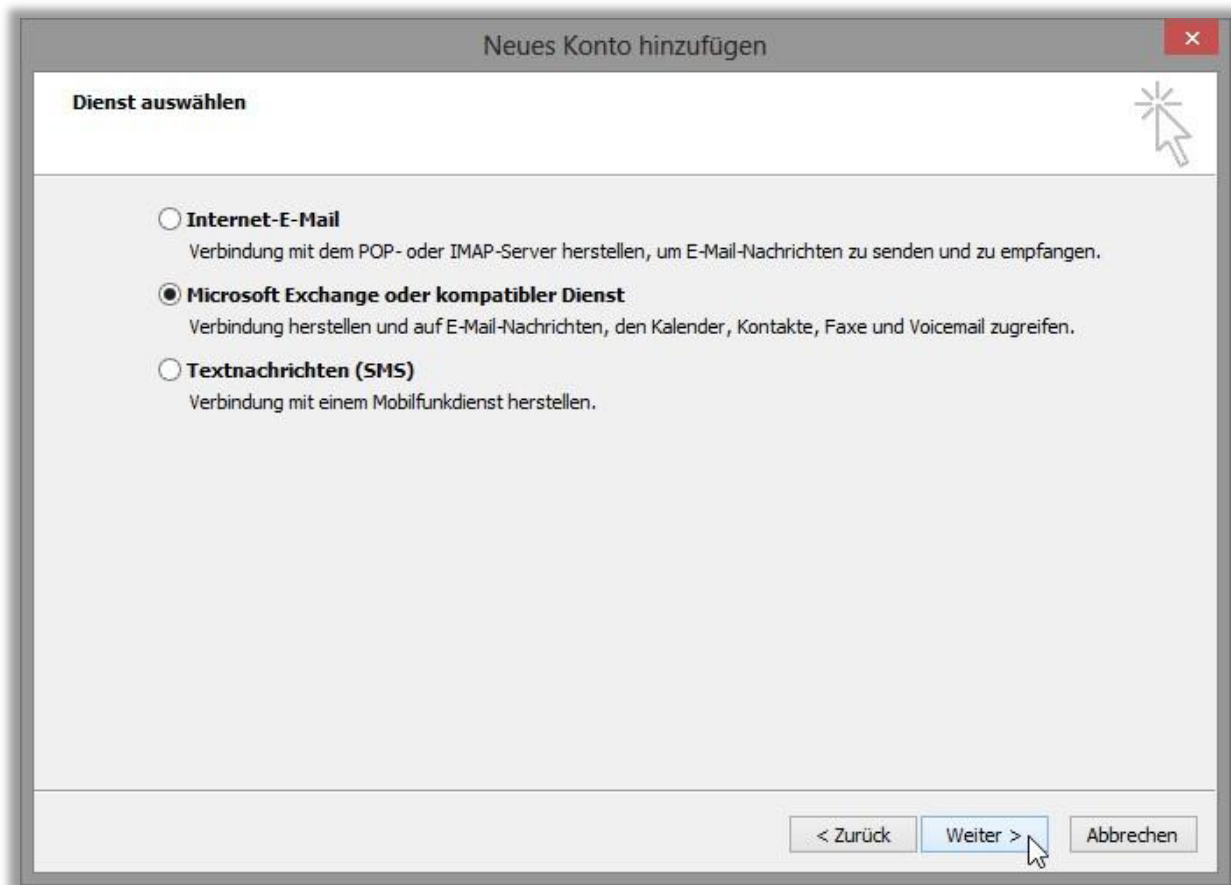
**Textnachrichten (SMS)**

**Servereinstellungen oder zusätzliche Servertypen manuell konfigurieren**

< Zurück Weiter > Abbrechen

## Schritt 4

Wählen Sie als **Dienst Microsoft Exchange oder kompatibler Dienst** und klicken auf **Weiter**.



## Schritt 5

Die Felder im folgenden Fenster lassen Sie noch leer und klicken auf **Weitere Einstellungen...**

**Neues Konto hinzufügen**

**Servereinstellungen**  
Geben Sie die Informationen ein, die zum Herstellen einer Verbindung mit Microsoft Exchange oder einem kompatiblen Dienst erforderlich sind.

Geben Sie den Servernamen für Ihr Konto ein. Wenn Sie diesen nicht kennen, wenden Sie sich an Ihren Kontoanbieter.

Server:

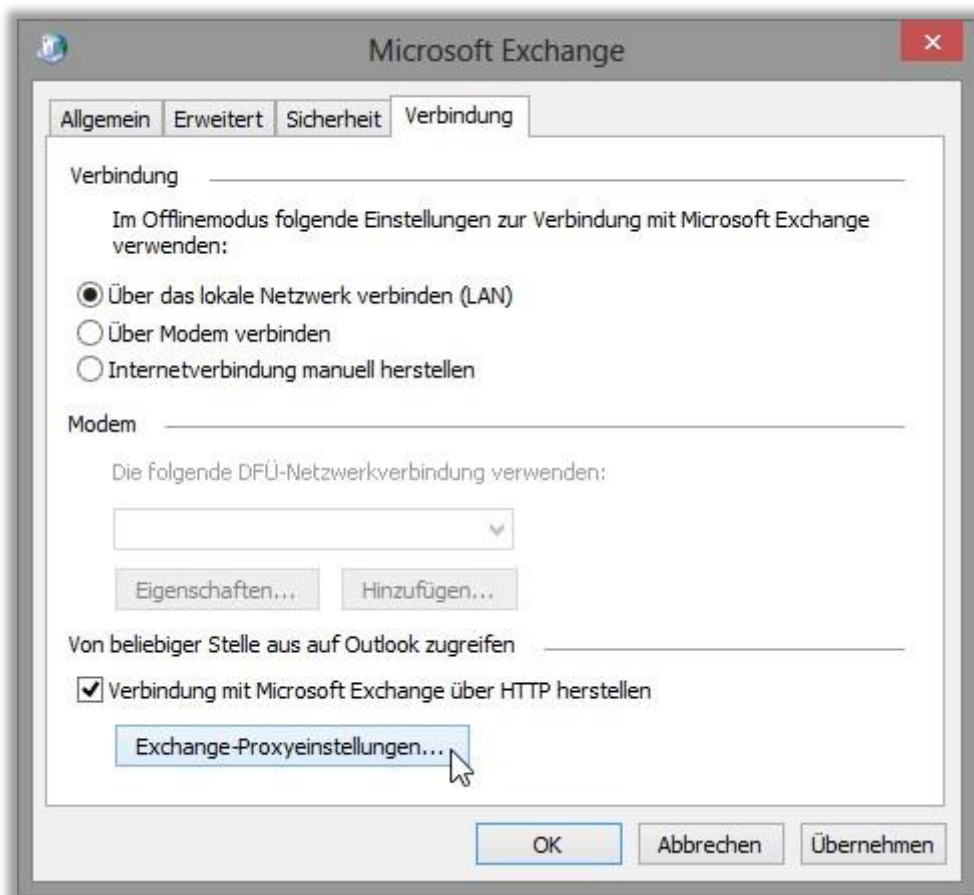
Exchange-Cache-Modus verwenden

Geben Sie den Benutzernamen für Ihr Konto ein.

Benutzername:

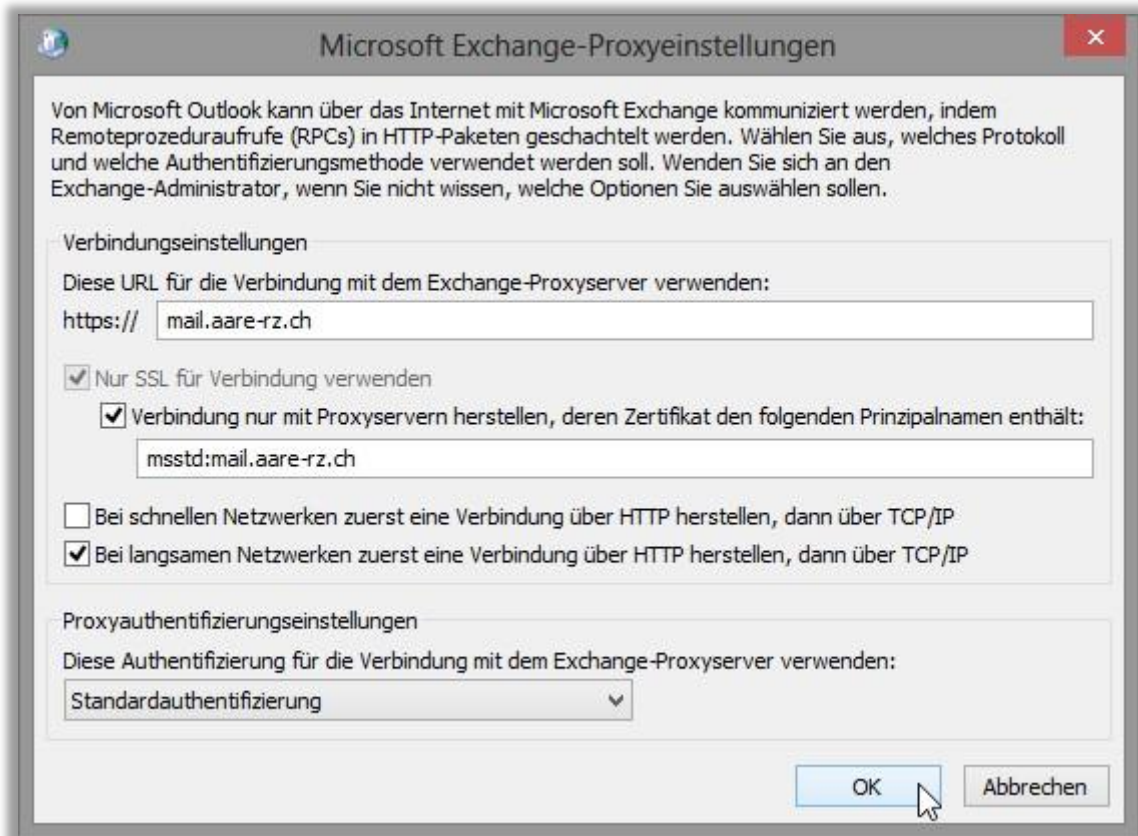
## Schritt 6

Im erscheinenden Fenster wechseln Sie nun zum Reiter **Verbindung** und setzen den Haken bei **Verbindung mit Microsoft Exchange über HTTP herstellen**. Weiter mit Klick auf **Exchange-Proxyeinstellungen...**



## Schritt 7

In diesem Fenster geben Sie bei den **Verbindungseinstellungen** die Adresse **mail.aare-rz.ch** ein. Der Haken bei **Verbindung nur mit Proxyservern herstellen, deren Zertifikat den folgenden Prinzipalnamen enthält** muss gesetzt sein. Weiter bei den **Proxyauthentifizierungseinstellungen** noch **Standardauthentifizierung** wählen.



Nun schliessen Sie beide Fenster aus Schritt 6 und 7 mit Klick auf **OK**

## Schritt 8

Zurück im Fenster aus Schritt 5 müssen Sie nun bei **Server Settings** folgende Angaben eintragen:

- **Server:** ex11.aare-rz.local
- **User Name:** Ihr Rechenzentrum Benutzername mit einem \_ statt @

Zum Schluss **Weiter** klicken.

Neues Konto hinzufügen

**Servereinstellungen**  
Geben Sie die Informationen ein, die zum Herstellen einer Verbindung mit Microsoft Exchange oder einem kompatiblen Dienst erforderlich sind.

Geben Sie den Servernamen für Ihr Konto ein. Wenn Sie diesen nicht kennen, wenden Sie sich an Ihren Kontoanbieter.

Server:

Exchange-Cache-Modus verwenden

Geben Sie den Benutzernamen für Ihr Konto ein.

Benutzername:



## Schritt 9

Outlook fragt nun nach dem **Passwort** zum eingegebenen Rechenzentrum Benutzernamen. Geben Sie dieses ein und klicken Sie auf **OK**.



## Schritt 10

Outlook meldet nun, dass die Kontoeinrichtung abgeschlossen sei. Mit Klick auf **Fertig stellen** kann nun Outlook mit dem Rechenzentrum E-Mail Konto benutzt werden.

